

1階北

- ⑨ 1階、3階部の防振天井(グラスウール(厚さ50mm)敷きを天井内がチャンバの設置に伴って、グラスウールボード(厚さ50mm)に硝子ガラスを貼付しその上はファイバーグラス(厚さ25mm)2枚敷きに変更。
 - ⑫ 1階和室から家庭科室の出入口木扉扉をスチール製扉(乙種防火扉)に変更。
 - ⑮ 1階理科室にテレビハンガーの新設。
 - ⑳ 1階ランテームにスクリーンボックスを足加し、防目的窓のスクリーンボックスを取り止め。
- ガラスウールボード(厚さ50mm)に硝子ガラス(厚さ5mm)を貼付し、その上はファイバーグラス(厚さ25mm)2枚敷きに変更。

今回修繕小便器×1

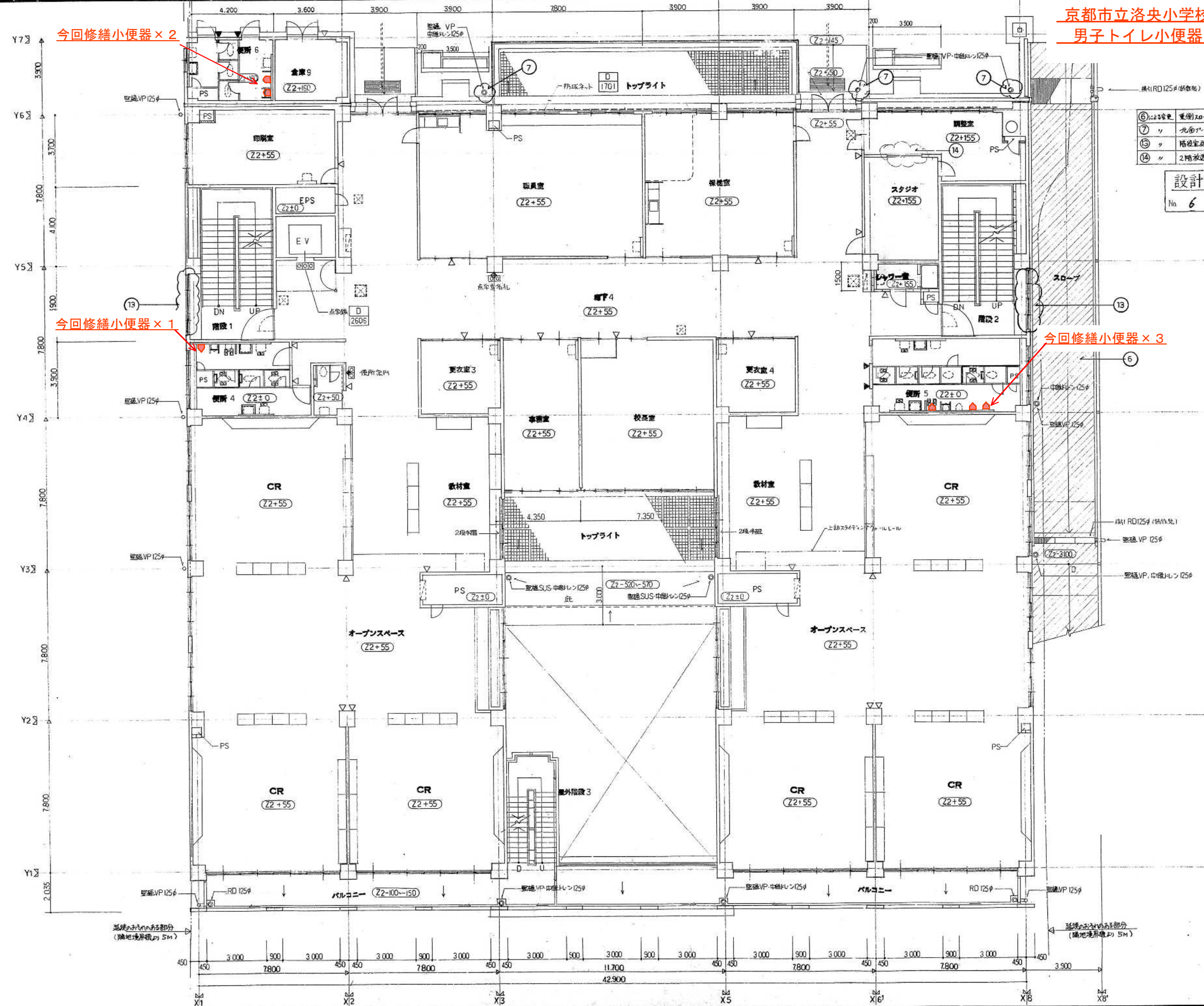
【衛生器具表】(今回修繕小便器・INAX製)

器具名	品番	付属品
小便器	U-321M	OK-32SE UF-206SMW

設計変更
 5月18日
 6月8日
 18日
 5月18日

2階

京都市立洛央小学校
男子トイレ小便器センサー修繕 No.2 / 4

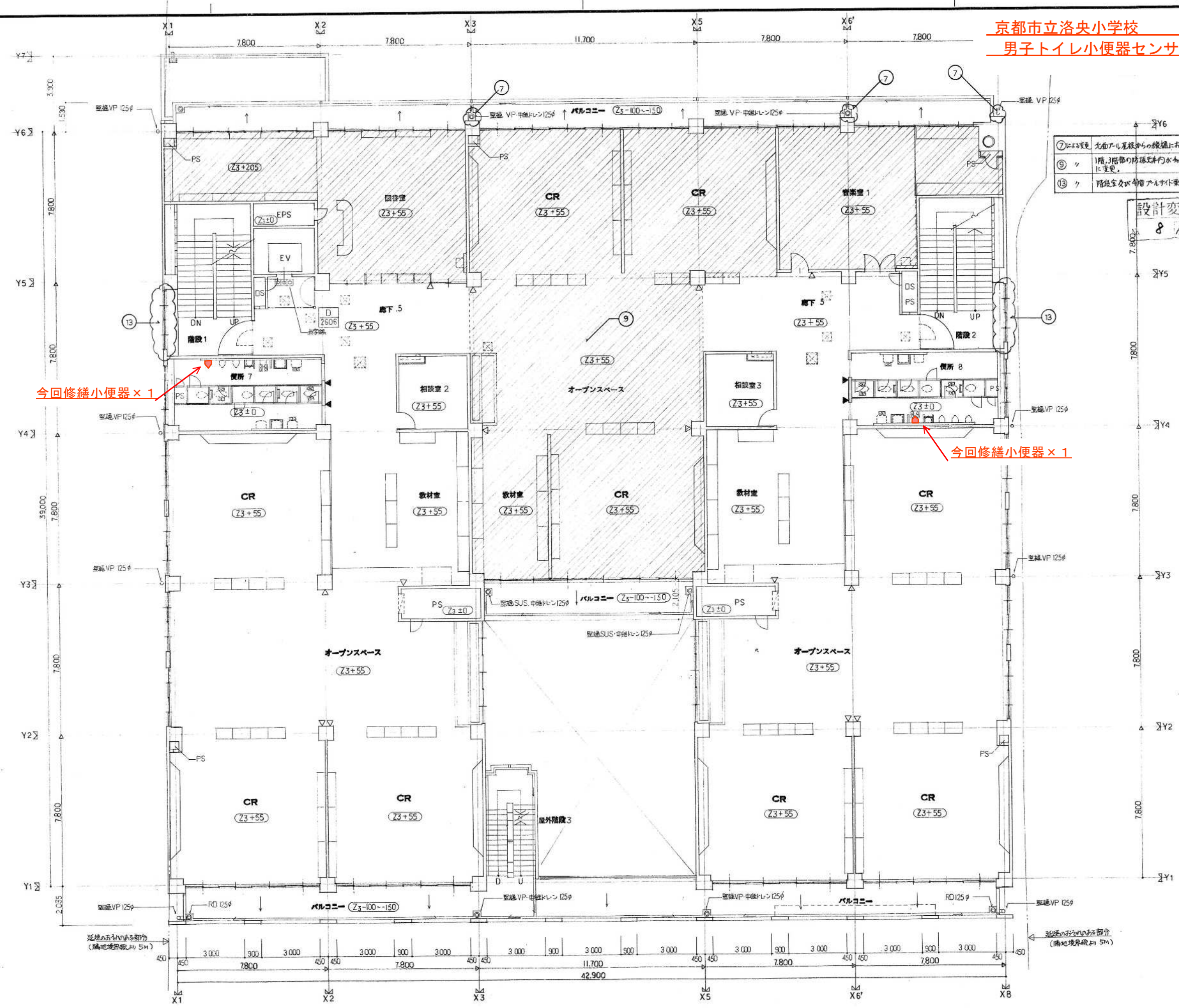


- ⑥ による変更 東側スロープに付く身元用カバ150角に変更。
- ⑦ 〃 北面バルコニーからの縦断は、居室側の構造仕様化バール管に変更。
- ⑬ 〃 階下室が4階フロアに東面の一部は、壁板を強化に変更。
- ⑭ 〃 2階放送室(カンオ)調整室間)は、強化ガラスの強化ガラスに変更。

設計変更	年度	6年	5月
No. 6	18	10	10

京都市立洛央小学校
男子トイレ小便器センサー修繕 No.3 / 4

3階



今回修繕小便器 x 1

今回修繕小便器 x 1

- ⑦に付変更 北面バルコニーからの線路にホリシテ外壁の柱を硬質塩化ビニール管に変更。
- ⑨ ク 1階3階部の床張材が水加減の調整に付、グラスウールボード(950mm)に変更。
- ⑬ ク 階段室及び各階アルサイト面の一部を塩化ビニール板に変更。

設計変更	申請	6年	8月
8/18	設計	保設	保設

延床の面積の計算(隣地境界線より5M)

延床の面積の計算(隣地境界線より5M)

