

# 業務委託仕様書

## 1 事業名

道路脇支障枝及び枯損枝剪定業務委託（国道 477 号-右京区京北井戸町吹ヶ谷他）

## 2 業務の目的

国道 477 号の井戸エリアにおいて、沿道から樹木枝が迫り出しており、道路を通行する車両に対して干渉や視界を妨げるなど支障を来している。別途、国道 162 号バイパスの道路脇に枯損枝を多数有する樹木が存在しており、通行する車両に直撃する恐れがある。これより、本業務では当該箇所の剪定を適切に行い、車両通行の安全を確保していくものである。

## 3 履行期間

契約締結の日から令和 8 年 8 月 31 日（月）まで

## 4 履行場所

1 工区 右京区京北井戸町吹ヶ谷他 国道 477 号

2 工区 右京区京北周山町風呂ヶ谷 国道 162 号

## 5 業務範囲

別紙委託箇所図・対象エリア及び写真を参照

業務委託延長 約 340 m

1 工区 約 340 m

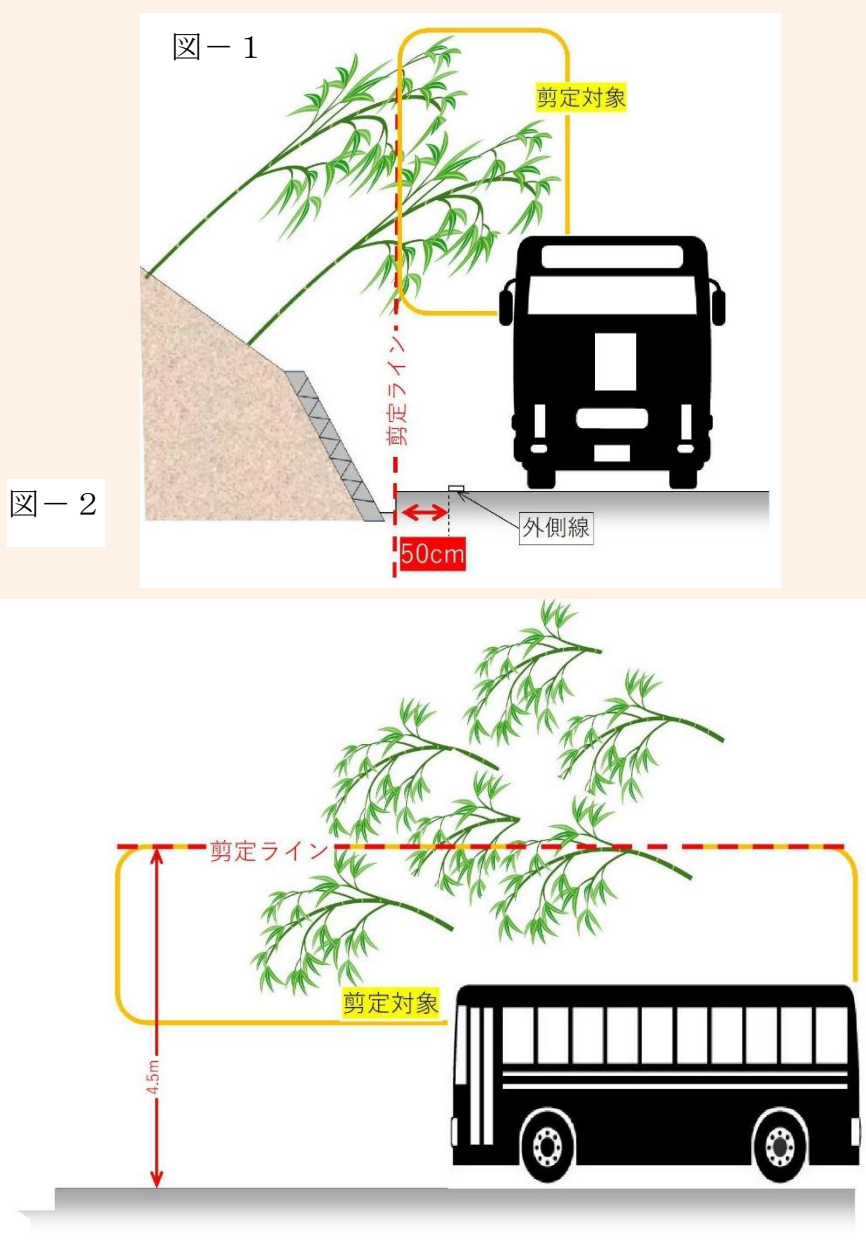


2工区 対象木1本

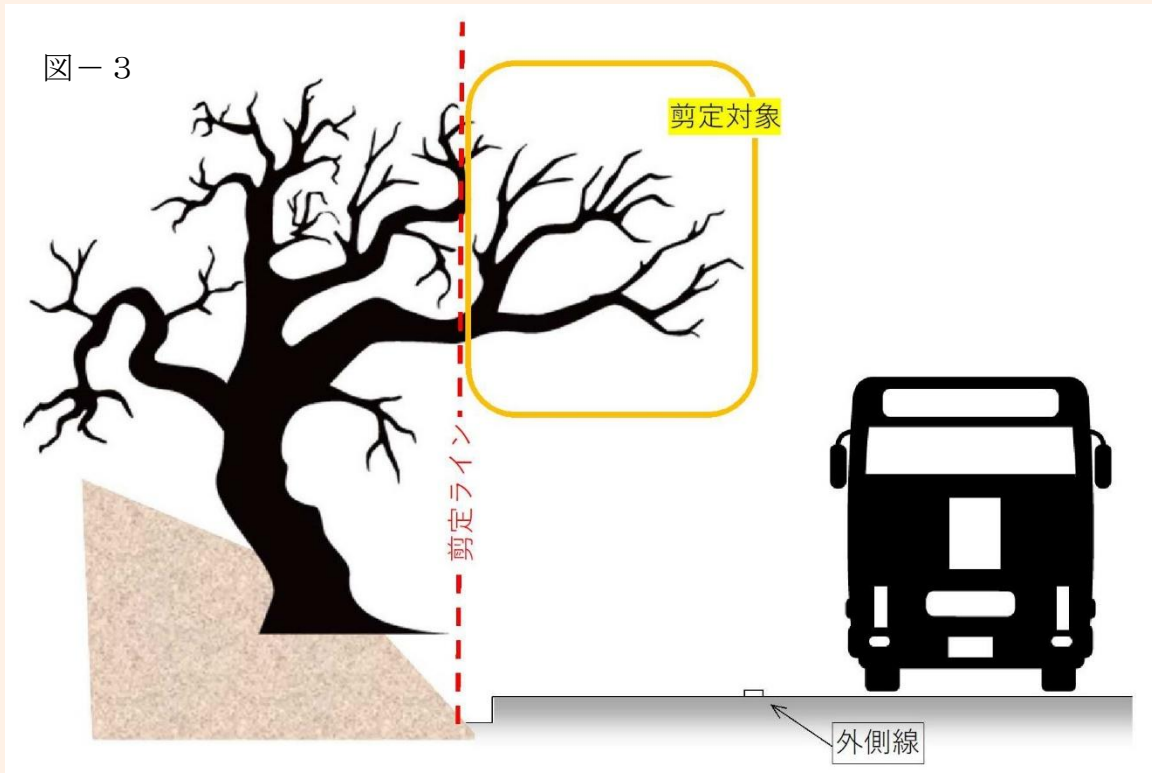


## 6 業務内容

1 工区：平面位置に関して、外側線より山側に 50cm のラインから車道に張出した支障枝（図－1）が剪定の対象となる。鉛直方向はすべての工区で道路高から 4.5m 以内の支障枝等を剪定対象（図－2）とする。剪定で路面に落下した枝葉の発生材は受託者において処分を行う。なお、対象範囲の支障枝が架線に絡んでいる場合は、作業時の架線切断の危険性回避を図るため、架線から 1.0m 離隔を確保した範囲剪定とする。



2工区：平面位置に関して、側溝山側を境に張出した枯損枝（図－3）すべてが剪定の対象となる。剪定で路面に落下した枝葉の発生材は受託者において処分を行う。



## 7 見積項目

剪定等作業、交通誘導員、収集運搬費、処分材とそれ以外で生じた処分費、必要に応じて準備費用、経費は必要に応じて任意に計上する。

## 8 支払条件

業務完了後、履行場所（業務範囲）において適切に業務が履行されていることを本職員と確認のうえ、本業務に係る経費を支払う。

提出する書類

1. 業務完了報告書（様式 19）

[https://www.city.kyoto.lg.jp/kensetu/cmsfiles/contents/0000190/190817/R0702\\_11-sekkei-word.doc](https://www.city.kyoto.lg.jp/kensetu/cmsfiles/contents/0000190/190817/R0702_11-sekkei-word.doc)

## 2. 請求書

[https://www.city.kyoto.lg.jp/kaikei/cmsfiles/contents/0000300/300554/13\\_1seikyusyo.xls](https://www.city.kyoto.lg.jp/kaikei/cmsfiles/contents/0000300/300554/13_1seikyusyo.xls)

## 3. 写真（着手前、完了時、履行時）※データ提出可

着手前及び完了時の写真は定点での撮影として、対比ができるようにする。

※データ提出可

※各提出する資料に記載する業務名称は、本仕様書に示した業務名のとおりとする。

## 9 特記事項

(費用)

- ・ 作業に要する労務費、交通誘導員、車両運転費、仮設資材費、機械工具類の賃料・損料、消耗品費及び諸経費等の全ての費用は、本業務に含む。
- ・ 業務に伴い発生した廃棄物は適正に処理するものとし、運搬費及び指定した廃材以外の処分費も本業務に含む。
- ・ 作業で生じた剪定材以外に、落下散在したごみは受託者の処分とする。

(安全)

- ・ 作業にあたっては通行車両等の安全に十分配慮し、適切な規制のうえ実施すること。なお、道路規制に伴う道路使用許可は、受託者において取得すること。取得後の許可書写しを作業前までに提出をする。
- ・ 作業は状況次第で道路規制を伴うことが想定される。またカーブで見通しが悪い場所もあるため、予告看板や規制帯は第三者に対して明確に示せるよう設置位置など余裕を有して行うこと。
- ・ 事前に法面の形状と路側帯の確認を行い、作業場所の確保に努めたいうえで、適切な安

全作業を行うこと。

- ・ 作業実施者の安全管理については、受託者の責任において行うこと。
- ・ 作業中の事故をはじめとした問題が生じた場合は、速やかに本市担当職員に連絡すること。また、事故等により、第三者や他の工作物に与えた損害については、受託者の責任において対応すること。

(工程)

- ・ 周辺への周知を行うため、実施予定日が確定した際は1週間前までを目途に受託者から発注者へその旨の報告を行うこと。
- ・ 1 工区作業日時の周知は、予告看板を工区始終点に3日から1週間前を目途として設置すること。
- ・ 作業時間は原則として土日祝日を除く平日の午前9時から午後5時の間とする。

(その他)

- ・ 作業で生じた除草材や剪定材は現地に仮置きをせず、除去したその都度搬出をする。
- ・ 本作業完了後、完成書類等を速やかに作成し、直接手渡しを行うか、メール※にて本市担当者に提出すること。(※[keihokudoboku@city.kyoto.lg.jp](mailto:keihokudoboku@city.kyoto.lg.jp))
- ・ 作業時は可能な限り道路を通行する車両の妨げにならないよう、十分注意し、適切に対処する。
- ・ 山林が近接するエリアのため、クマの出没が想定される。適宜情報を入手し、安全確保に努めること。

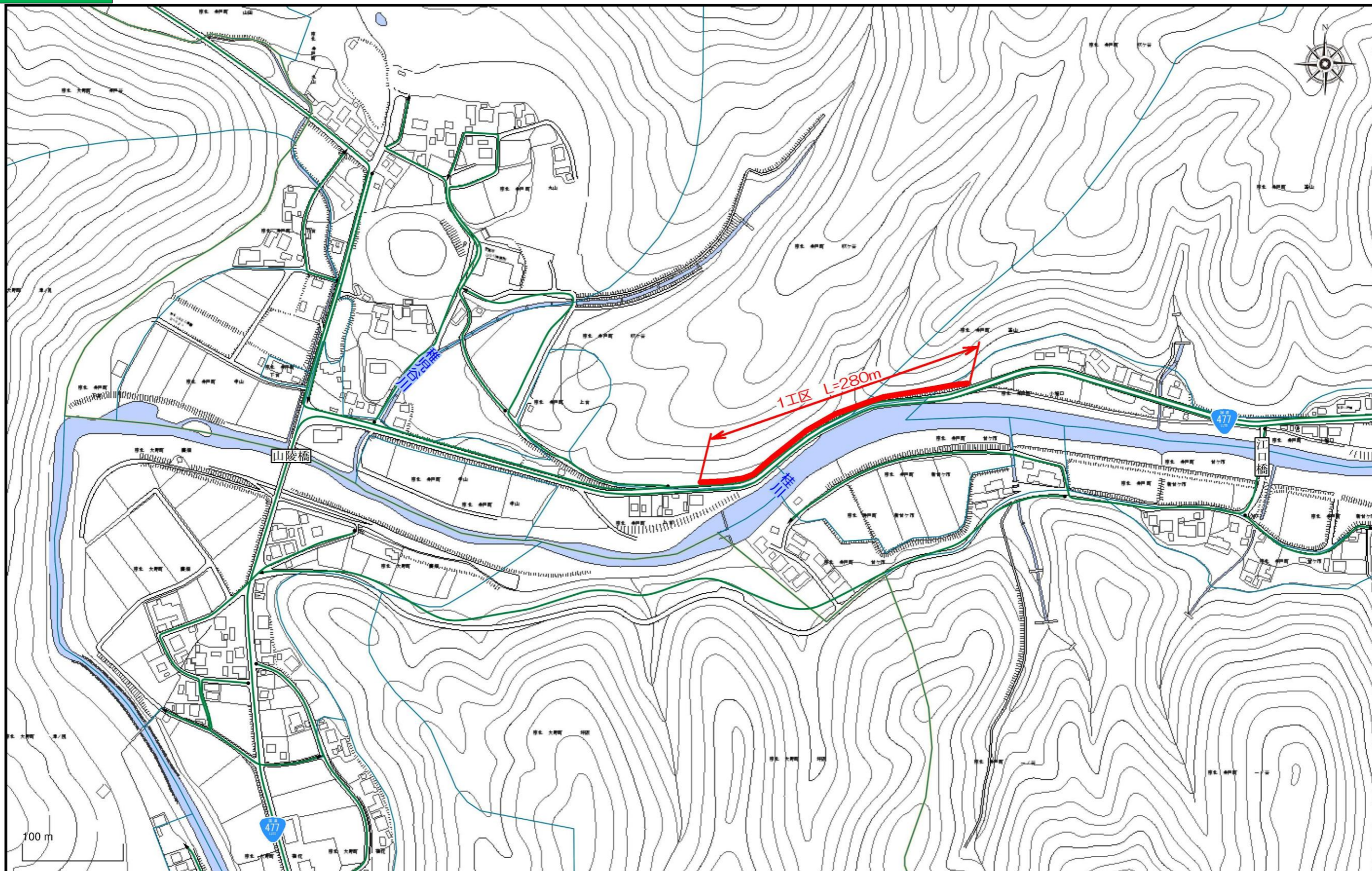
全体  
位置図

業務委託箇所図（右京区京北井戸町吹ヶ谷他）



複製転載

詳細  
位置図



# 詳細 位置図

135.629955,35.163018

135.637027,35.163018

