

仕様書

1 業務名

下鴨静原大原線グレーチング蓋修繕

2 業務目的

破損したグレーチング蓋枠及び現場打コンクリート蓋の修繕をし、通行の安全を確保する。

3 履行期限

令和8年8月31日まで

4 履行場所

京都市左京区静市市原町 地内

5 業務範囲

別紙参照（箇所図、写真、参考構造図）

6 業務内容

- (1) 別紙写真、参考構造図を参照し、グレーチング蓋枠のガタツキ及び破損した現場打コンクリート蓋を修繕する。
- (2) グレーチング蓋枠のかかりしろを修繕し、ボルト固定で据え直すこと。
- (3) グレーチング蓋及び枠等の材料は全て新材とする。
- (4) 着手前、施工中及びコンクリート打設前の不可視部分、完成後の写真を提出すること。

7 支払条件

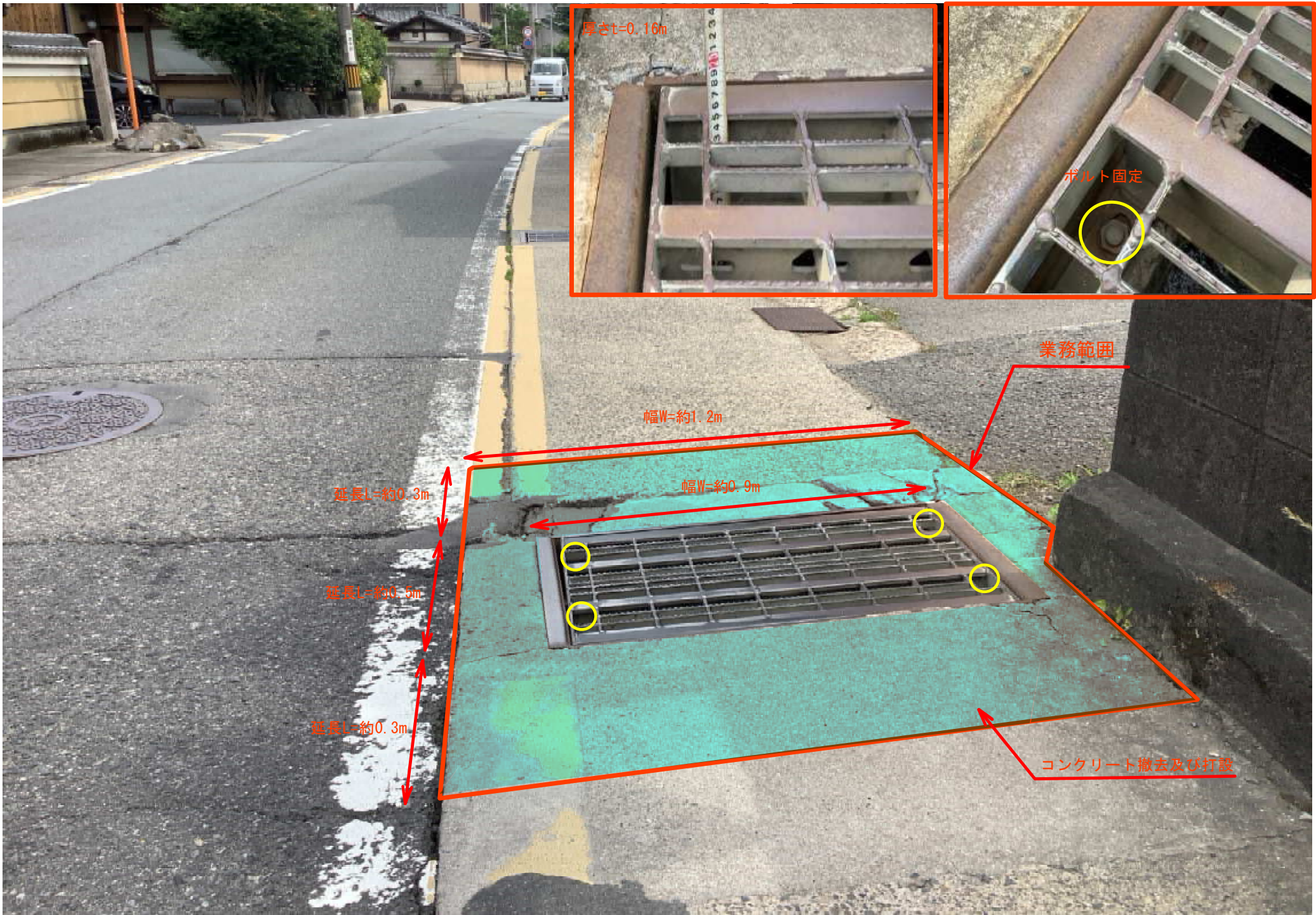
業務完了後、履行場所（業務範囲）において適切に業務が履行されていることを確認のうえ、本業務に係る経費を支払う。

8 特記事項

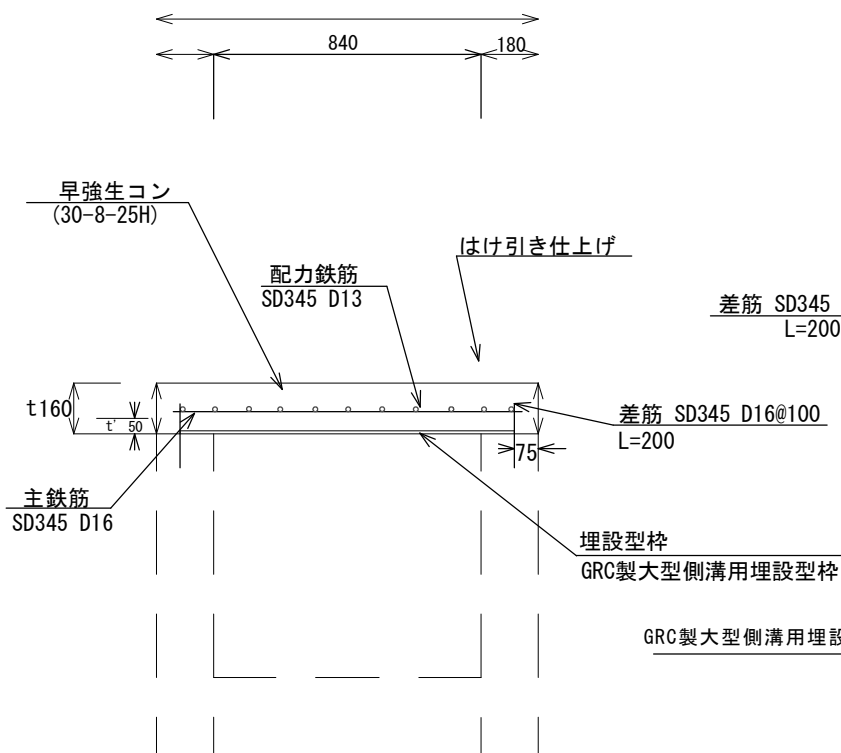
- (1) 作業に要する材料費、労務費、車両運転費、仮設資材、機械工具類の賃料・損料、消耗品費及び諸経費等の全ての費用は、本業務に含む。
- (2) 業務に伴い発生した廃棄物は、適正に処理するものとし、運搬費及び処分費は、本業務に含む。
- (3) 通行車両等の安全を確保し、適切な規制のうえ作業すること。道路規制に伴う道路使用許可は、受注者において取得すること。
- (4) 作業実施者の安全管理は、受注者の責任において行うこと。
- (5) 作業時間は原則として平日の午前9時から午後5時の間とする。
- (6) 当該値は隣接土地利用者の出入口にあたることから、利用者と十分な調整を行い、近隣住民へ事前に工事ビラ等で周知すること。
- (7) 問題が生じた場合は、速やかに本市担当職員に連絡すること。事故等により第三者や他の工作物に損害を与えた場合は、受注者の責任において対応すること

箇所図

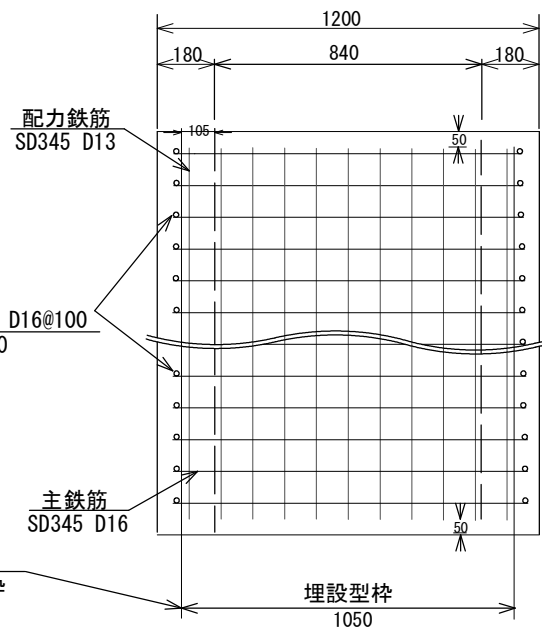




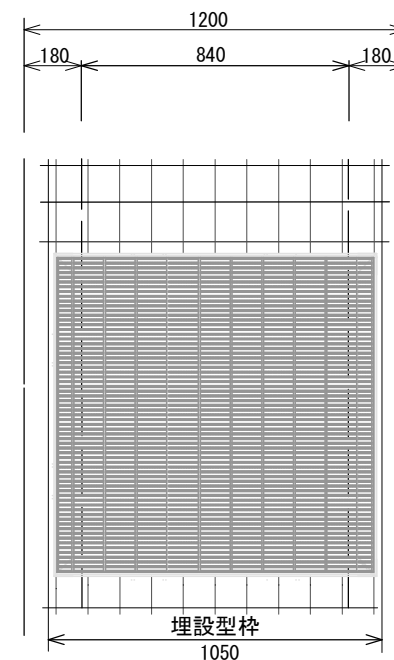
標準断面図 S=1/25



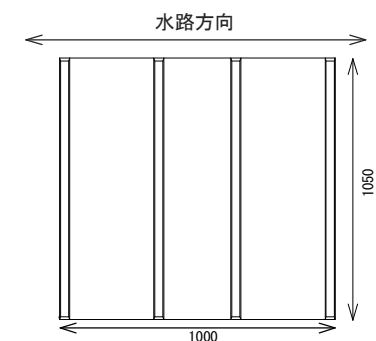
平面図 S=1/25



グレーティング設置箇所平面図
(配力鉄筋、主鉄筋) 参考配置図 S=1/25



GRC製大型側溝用埋設型枠 敷設平面図 (参考)



側溝内幅 W	t	主鉄筋	配力鉄筋	埋設型枠厚(参考)
840	160	D16@100	D13@100 11本	10mm

工種	現場打側溝蓋工	縮尺	図示
----	---------	----	----