

仕様書

1 業務名

国際会館駅バスターミナル上屋排水施設の清掃及び修繕

2 業務目的

バスターミナル上屋から水漏れがあり、歩行者の利便性を確保するための清掃修繕

3 履行期限

令和8年8月31日まで

4 履行場所

京都市左京区岩倉大鷲町 地内

5 業務範囲

別紙参照（箇所図、写真、構造図）

6 業務内容

- (1) 別紙写真及び構造図を参照し、上屋上部の排水施設の清掃及び水漏れ箇所の修繕をすること。
- (2) 排水施設清掃後に水を流し、水漏れ箇所を把握してから修繕すること。
- (3) 着手前、施工中、完成後の写真を提出すること。

7 支払条件

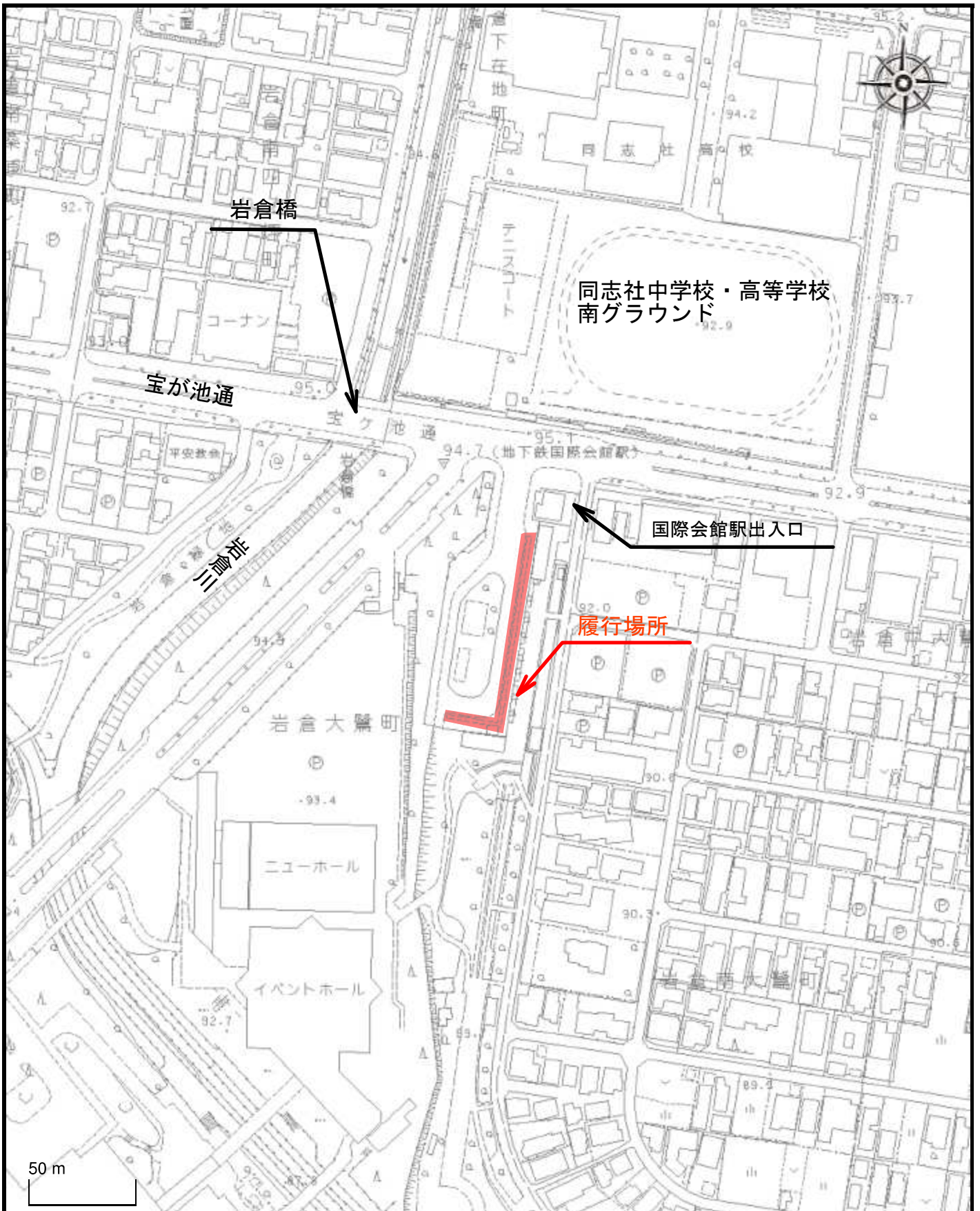
業務完了後、履行場所（業務範囲）において適切に業務が履行されていることを確認のうえ、本業務に係る経費を支払う。

8 特記事項

- (1) 作業に要する材料費、労務費、車両運転費、仮設資材、機械工具類の賃料・損料、消耗品費及び諸経費等の全ての費用は、本業務に含む。
- (2) 業務に伴い発生した廃棄物は適正に処理するものとし、運搬費及び処分費は本業務に含む。
- (3) 通行車両等の安全を確保し、適切な規制のうえ作業すること。道路規制に伴う道路使用許可は、受注者において取得すること。
- (4) 作業実施者の安全管理は、受注者の責任において行うこと。
- (5) 作業時間は原則として平日夜間の午後10時から午前5時の間とする。
- (6) バス利用者へ事前に工事ビラ等で周知すること。
- (7) 問題が生じた場合は、速やかに本市担当職員に連絡すること。事故等により第三者や他の工作物に損害を与えた場合は、受注者の責任において対応すること

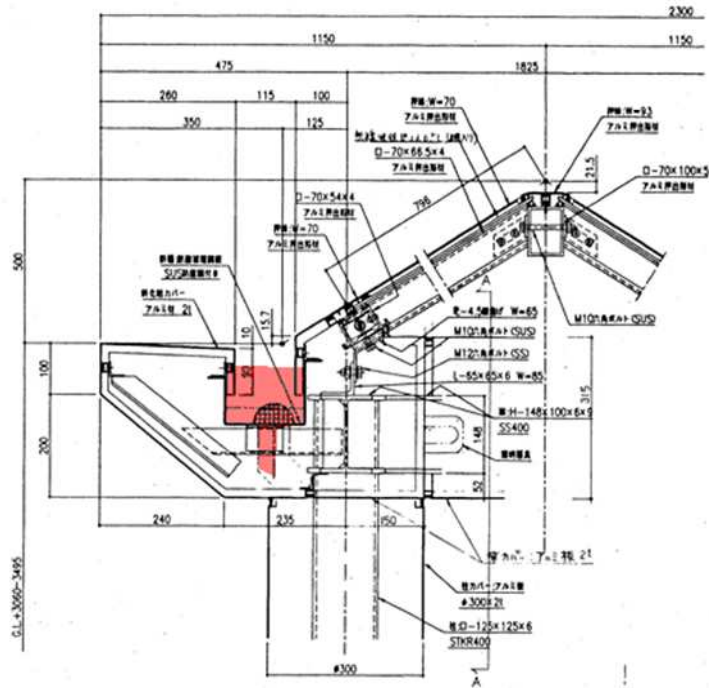
箇所図

別紙箇所図

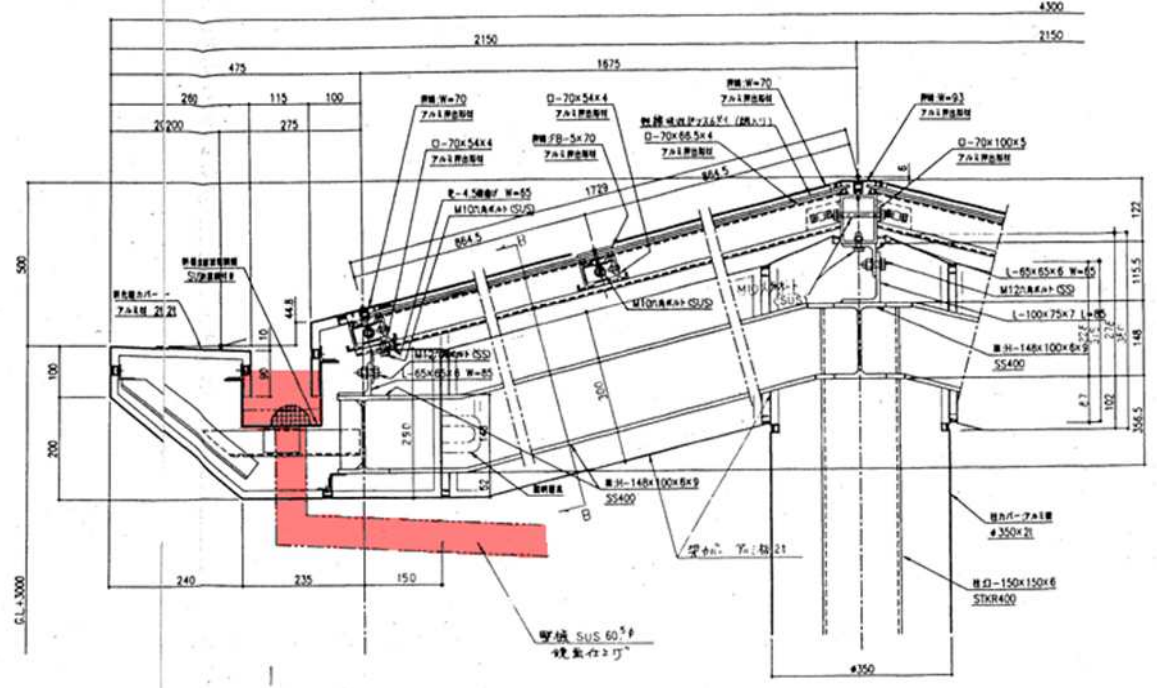
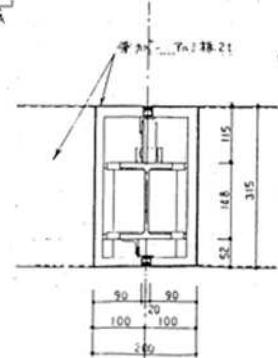




- ・ 修繕方法は担当者と協議を行うこと。
- ・ 京都バス、地下鉄の関係者と本市担当者が協議後に作業に入ること。
- ・ バス待ちの方が多いことから、施工時は安全確保を最優先としバスの乗降を妨げることがないように誘導すること。
- ・ 施工日1週間前に上屋の柱に工事ビラを張り付け、作業後は取外すこと。



(12-112) 断面図 S=1/5



(出入口部 大庇) 断面図 S=1/5

