

火災報知設備等点検整備  
(山間地域水道施設)

仕 様 書

京 都 市 上 下 水 道 局

建設リサイクル法	
<input type="checkbox"/> 適用	<input checked="" type="checkbox"/> 適用外

## 1 総則

### (1) 疑義

本仕様書等に明示されていない事項があるときは、発注者及び受注者が協議してこれを定める。

### (2) 法令などの遵守

受注者は、作業の履行に当たり、建設業法、労働基準法、労働安全衛生法、廃棄物の処理及び清掃に関する法律（廃棄物処理法）、建設工事に係る資材の再資源化等に関する法律（建設リサイクル法）、電気事業法、電気設備に関する技術基準を定める省令、道路交通法、公害関係法規、職業安定法及び本作業に係るその他の法規を遵守し、関係官公署の命令、指示に従わなければならない。

### (3) 単位

使用する単位は、国際単位系(SI)を標準とする。

### (4) 受注者の負担

仕様書等に定めるほか、次の各号に掲げる費用は、受注者の負担とする。

- ア 作業に必要な工具、測定機器類及び軽微な部品に要する費用。
- イ 品質管理に伴う各種の試験及び検査に必要な費用。
- ウ 発注者の施設、第三者などに損害を与えた場合の原形に復旧する費用及び補償。
- エ 官公署などに対する届出などの手続に必要な費用。
- オ その他仕様書等に明記されていない事項でも当然必要な費用。

### (5) 官公署への手続の代行

受注者は、作業の履行に当たり、関係官公署及び地区電気事業者などへの届出等を法令、条例又は設計図書の定めにより実施しなければならない。

### (6) 作業の中止

次の場合、発注者は作業の一部又は全部について、中止を命ずることがある。この場合、受注者にその責任があるときは、損害が生じても発注者は補償しない。

- ア 受注者が発注者の指示に従わないとき。
- イ 受注者に作業遂行の能力がないと発注者が判断したとき。
- ウ その他必要が生じたとき。

### (7) 仕様変更

発注者は、必要がある場合、仕様変更を行う。

### (8) 提出書類

受注者は、次の書類を局職員の指示に従い、提出しなければならない。

- |                                  |         |
|----------------------------------|---------|
| ア 労働保険関係成立等証明願等（労働者災害補償保険及び雇用保険） | 1部（提示可） |
| イ 完成通知書                          | 2部      |
| ウ 完成図書（作業報告書）                    | 1部      |
| エ 産業廃棄物関連書類（対象となる場合）             | 1部      |

### (9) 社会保険等の加入

受注者は、雇用保険法、労働者災害補償保険法、健康保険法及び厚生年金保険法の規定によ

り、雇用者等の雇用形態に応じ、雇用者等を被保険者とするこれらの保険に加入しなければならない。また、作業の着手前において、各労働局・労働基準監督署様式等により労働保険関係成立を証明する書類を提出（提示）しなければならない。

(10) 就業時間

就業時間は、休日を除く日の午前8時30分から午後5時15分まで（午後0時から午後1時までを除く）とする。ただし、作業の進行上、やむを得ずこの時間外に就業を必要とする場合は、あらかじめ局職員に願い出て承諾を受けなければならない。

2 作業概要

本作業は、消火器及び火災報知設備等を、消防法に基づいて点検整備を行い、火災の早期発見と初期消火活動の機能維持を図るものである。

3 作業場所

静原第1取水場 他 下の表のとおり

名称	所在
静原第1取水場	左京区静市静原町1174番地2
静原浄水場	左京区静市静原町1174番地3
水尾浄水場	右京区嵯峨水尾滝ノ谷1番地2
宕陰浄水場	右京区嵯峨嵯原高見町18番地
中川浄水場	北区真弓八幡町382番地
下杉阪配水池	北区杉阪北尾105番地2
小野郷浄水場	北区大森東町96番地2
雲ヶ畑浄水場	北区雲ヶ畑出谷町118番地
鞍馬第1取水場	左京区鞍馬本町848番地2
鞍馬・貴船浄水場	左京区鞍馬本町915番地2
貴船第1加圧所	左京区鞍馬本町625番地2
貴船第2加圧所	左京区鞍馬貴船町181番地
久多浄水場	左京区久多上の町468番地2
久多第2配水池	左京区久多下の町496番地3
広河原・花脊浄水場	左京区広河原尾花町220番地
花脊配水池	左京区花脊原地町296番地3
別所取水場	左京区花脊別所町32番地1
別所浄水場	左京区花脊別所町27番地
百井浄水場	左京区大原百井町228番地2
大原第1浄水場	左京区大原小出石町209番地2
大原第2浄水場	左京区大原戸寺町421番地
黒田浄水場	右京区京北芹生町大畠1番地1
弓削浄水場	右京区京北上弓削町初田4番地1
中央加圧所	右京区京北上弓削町下夏路6番地2
田貫加圧ポンプ所	右京区京北下中町鳥谷6番地75
小塩浄水場	右京区京北小塩町上坂44番地1
山国浄水場	右京区京北比賀江町川久保31番地
山国第2水源	右京区京北比賀江町部曾谷4番地11
周山加圧ポンプ所	右京区京北下熊田町岩楯41番地2
熊田加圧ポンプ所	右京区京北熊田町東谷1番地1

宇野加圧ポンプ所	右京区京北西町追ヶ谷9番地4
細野浄水場	右京区京北細野町二ツ橋2番地6
余野加圧ポンプ所	右京区京北細野町余野谷西平10番地3

#### 4 完了期限

令和9年2月26日とする。

ただし、機器点検(1回目)及び総合点検を6月又は7月に、機器点検(2回目)を12月又は1月に行うこと。

#### 5 点検対象範囲及び機器仕様

##### (1) 消火器の概要

種 別	数 量
粉末ABC10型(蓄圧)	58本

設置場所など詳細は別紙「別表1 消火器設置一覧」を参照すること。

##### (2) 火災報知設備(山国浄水場)の概要

品 名	形 式	メーカー	数 量
P型2級5回線受信機	2PK1 (壁掛型)	ニッタン株	1面
総合盤(発信器・電鈴・表示灯)	SU(R)T02M6L-47SGB	ニッタン株	3台
感知器	各種	ニッタン株	20個

警戒区域と感知器・地区音響装置・発信器の設置場所

警戒区域		総合盤	感 知 器			設置場所
系統	代表名称		差動式	定温式	光電式	
1	管理室	1台	-	-	3個	管理室・監視室・玄関
2	薬品庫	1台	-	2個	7個	薬品庫・和室・湯沸室など
3	膜ろ過室	1台	-	-	8個	膜ろ過室・発電機室など
合計		3台	-	2個	18個	※感知器3個 設置高FL9m

##### (3) 誘導灯の概要

種 別	等 級	数 量
避難口誘導灯	B級	4台
	C級	1台
通路誘導灯	B級	1台
誘導標識	避難口	10枚

設置場所など詳細は別紙「別表2 誘導灯設置一覧」を参照すること。

#### 6 作業内容

##### (1) 消火器の点検整備

###### ア 点検整備内容

消防庁告示『消防用設備等の点検の基準及び消防用設備等点検結果報告書に添付する点検票の様式を定める件』に定める消火器具の点検の基準に基づき、点検を行うこと。

###### イ 点検回数

機器点検を2回実施する。

###### ウ 消火器の取替

粉末ABC10型(蓄圧)消火器12本を同等品に取り替えること。  
取替対象については別紙「別表1 消火器設置一覧」を参照すること。  
既設の取替対象消火器については、合法的に処分すること。

(2) 自動火災報知設備の点検整備

ア 点検整備内容

消防庁告示『消防用設備等の点検の基準及び消防用設備等点検結果報告書に添付する点検票の様式を定める件』に定める自動火災報知設備の点検の基準に基づき、点検を行うこと。

イ 点検回数

機器点検を2回、総合点検を1回実施する。

(3) 誘導灯の点検整備

ア 点検整備内容

消防庁告示『消防用設備等の点検の基準及び消防用設備等点検結果報告書に添付する点検票の様式を定める件』に定める誘導灯及び誘導標識の点検の基準に基づき、点検を行うこと。

イ 点検回数

機器点検を2回実施する。

7 消防署への報告

点検整備後、作業場所毎に消防用設備等点検結果報告書を作成すること。

機器点検(1回目)及び総合点検報告書は、局職員の確認後、所轄の消防署へ消防用設備等点検結果報告書(正・副各1部)を届出すること。

各作業場所の消防署承諾印のある報告書(副)及び機器点検(2回目)報告書を1冊にまとめて点検結果報告書として提出すること。

8 その他

(1) 点検対象機器の良好な状態を保つために当然必要となる点検整備については、本仕様書に明記されていなくても、全て行うこと。

(2) 作業完了後は、現場の後片付け、清掃を十分に行うこと。

別表1 消火器設置一覧

## 地域水道施設

	名称	所在	設置場所	消火器種別	型式	製造番号	製造業者	製造年	数量	備考
静原地域水道	静原第1取水場	左京区静市静原町1174番地2	発電機前	粉末ABC10型(蓄圧)	消第29-7	0499414K	モリタ宮田	2025	1本	
	静原浄水場	左京区静市静原町1174番地3	電気室	粉末ABC10型(蓄圧)	消第29-7	0721773K	モリタ	2022	2本	
			発電機前	粉末ABC10型(蓄圧)	消第29-7	0499399K	モリタ宮田	2025		
水尾地域水道	水尾浄水場	右京区嵯峨水尾滝ノ谷1番地2	発電機前	粉末ABC10型(蓄圧)	消第29-7	0342636K	モリタ宮田	2025	1本	
宕陰地域水道	宕陰浄水場	右京区嵯峨嵯原高見町18番地	発電機前	粉末ABC10型(蓄圧)	消第29-7	0499416K	モリタ宮田	2025	1本	
中川地域水道	中川浄水場	北区真弓八幡町382番地	浄水場	粉末ABC10型(蓄圧)	消第29-7	0463858K	モリタ	2022	2本	
			発電機前	粉末ABC10型(蓄圧)	消第29-7	0783052K	モリタ宮田	2024		
	下杉阪配水池	北区杉阪北尾105番地2	発電機前	粉末ABC10型(蓄圧)	消第29-7	0328648K	モリタ	2022	1本	
小野郷地域水道	小野郷浄水場	北区大森東町96番地2	発電機前	粉末ABC10型(蓄圧)	消第27-60-1	005063	ヤマトプロテック	2021	1本	蓄圧式に取替
雲ヶ畑地域水道	雲ヶ畑浄水場	北区雲ヶ畑出谷町118番地	発電機前	粉末ABC10型(蓄圧)	消第27-60-1	005045	ヤマトプロテック	2021	1本	蓄圧式に取替
鞍馬・貴船地域水道	鞍馬第1取水場	左京区鞍馬本町848番地2	発電機前	粉末ABC10型(蓄圧)	消第27-60-1	005349	ヤマトプロテック	2021	1本	蓄圧式に取替
	鞍馬・貴船浄水場	左京区鞍馬本町915番地2	発電機前	粉末ABC10型(蓄圧)	消第29-7	0783064K	モリタ宮田	2024	1本	
	貴船第1加圧所	左京区鞍馬本町625番地2	発電機前	粉末ABC10型(蓄圧)	消第27-60-1	005053	ヤマトプロテック	2021	1本	蓄圧式に取替
	貴船第2加圧所	左京区鞍馬貴船町181番地	発電機前	粉末ABC10型(蓄圧)	消第29-7	0499402K	モリタ宮田	2025	1本	
久多地域水道	久多浄水場	左京区久多上の町468番地2	玄関	粉末ABC10型(蓄圧)	消第29-7	0721776K	モリタ	2022	4本	
			地階	粉末ABC10型(蓄圧)	消第29-7	0721759K	モリタ	2022		
			電気室	粉末ABC10型(蓄圧)	消第29-7	0792901K	モリタ宮田	2024		
			発電機前	粉末ABC10型(蓄圧)	消第29-7	0788641K	モリタ宮田	2024		
	久多第2配水池	左京区久多下の町496番地3	電気計装室	粉末ABC10型(蓄圧)	消第29-7	0579891K	モリタ	2022	1本	
広河原地域水道	広河原・花脊浄水場	左京区広河原尾花町220番地	電気室	粉末ABC10型(蓄圧)	消第29-7	0783053K	モリタ宮田	2024	3本	
			機械室	粉末ABC10型(蓄圧)	消第29-7	0971689K	モリタ	2023		
			発電機前	粉末ABC10型(蓄圧)	消第29-7	0792910K	モリタ宮田	2024		
	花脊配水池	左京区花脊原地町296番地3	発電機室	粉末ABC10型(蓄圧)	消第29-7	0971641K	モリタ	2023	1本	
別所地域水道	別所取水場	左京区花脊別所町32番地1	発電機前	粉末ABC10型(蓄圧)	消第27-60-1	006037	ヤマトプロテック	2021	1本	蓄圧式に取替
	別所浄水場	左京区花脊別所町27番地	機械室	粉末ABC10型(蓄圧)	消第29-7	0971687K	モリタ	2023	3本	
			発電機前	粉末ABC10型(蓄圧)	消第27-60-1	005075	ヤマトプロテック	2021		蓄圧式に取替
			電気室	粉末ABC10型(蓄圧)	消第29-7	0783074K	モリタ宮田	2024		
百井地域水道	百井浄水場	左京区大原百井町228番地2	電気室	粉末ABC10型(蓄圧)	消第29-7	0971635K	モリタ	2023	3本	
			機械室	粉末ABC10型(蓄圧)	消第29-7	0971694K	モリタ	2023		
			発電機前	粉末ABC10型(蓄圧)	消第27-60-1	005971	ヤマトプロテック	2021		蓄圧式に取替
大原地域水道	大原第1浄水場	左京区大原小出石町209番地2	発電機室	粉末ABC10型(蓄圧)	消第29-7	0792894K	モリタ宮田	2024	7本	
			事務室	粉末ABC10型(蓄圧)	消第29-7	0792895K	モリタ宮田	2024		
			事務室	粉末ABC10型(蓄圧)	消第29-7	0971645K	モリタ	2023		
			待機室	粉末ABC10型(蓄圧)	消第29-7	0315831K	モリタ	2023		
			待機室	粉末ABC10型(蓄圧)	消第29-7	0971711K	モリタ	2023		
			電気室	粉末ABC10型(蓄圧)	消第29-7	0499417K	モリタ宮田	2025		
			膜ろ過室	粉末ABC10型(蓄圧)	消第29-7	0499418K	モリタ宮田	2025		
	大原第2浄水場	左京区大原戸寺町421番地	1階玄関	粉末ABC10型(蓄圧)	消第29-7	0965896K	モリタ	2023	3本	
			2階管理室	粉末ABC10型(蓄圧)	消第29-7	0971679K	モリタ	2023		
			発電機前	粉末ABC10型(蓄圧)	消第27-60-1	005972	ヤマトプロテック	2021		蓄圧式に取替
合計									40本	

京北地域水道施設

	名称	所在	設置場所	消火器種別	型式	製造番号	製造業者	製造年	数量	備考
黒田地域水道	黒田浄水場	右京区京北芹生町大畠1番地1	発電機室	粉末ABC10型(蓄圧)	消第29-7	0783068K	モリタ宮田	2024	1本	
弓削地域水道	弓削浄水場	右京区京北上弓削町初田4番地1	発電機室	粉末ABC10型(蓄圧)	消第29-7	0782846K	モリタ宮田	2024	1本	
	中央加圧所	右京区京北上弓削町下夏路6番地2	発電機前	粉末ABC10型(蓄圧)	消第29-7	0783063K	モリタ宮田	2024	1本	
	田貫加圧ポンプ所	右京区京北下中町鳥谷6番地75	自家発電	粉末ABC10型(蓄圧)	消第29-7	0783069K	モリタ宮田	2024	1本	
京北中部地域水道	小塩浄水場	右京区京北小塩町上坂44番地1	発電機室	粉末ABC10型(蓄圧)	消第29-7	0971648K	モリタ	2023	1本	
	山国浄水場	右京区京北比賀江町川久保31番地	管理室	粉末ABC10型(蓄圧)	消第29-7	0499415K	モリタ宮田	2025	7本	蓄圧式に取替
			膜ろ過室	粉末ABC10型(蓄圧)	消第29-7	0499400K	モリタ宮田	2025		
			膜ろ過室入口	粉末ABC10型(蓄圧)	消第29-1	C038117	ハツタ	2021		
			電気室	粉末ABC10型(蓄圧)	消第29-7	0328676K	モリタ	2022		
			電気室	粉末ABC10型(蓄圧)	消第29-1	353511	ハツタ	2021		
			発電機室	粉末ABC10型(蓄圧)	消第29-7	0332933K	モリタ	2022		
			発電機室	粉末ABC10型(蓄圧)	消第29-1	353289	ハツタ	2021		
	山国第2水源	右京区京北比賀江町部曾谷4番地11	発電機前	粉末ABC10型(蓄圧)	消第29-7	0499405K	モリタ宮田	2025	1本	
	周山加圧ポンプ所	右京区京北下熊田町岩楯41番地2	自家発電	粉末ABC10型(蓄圧)	消第29-1	C038121	ハツタ	2021	1本	蓄圧式に取替
	熊田加圧ポンプ所	右京区京北熊田町東谷1番地1	発電機室	粉末ABC10型(蓄圧)	消第29-1	353291	ハツタ	2021	1本	
宇野加圧ポンプ所	右京区京北西町迫ヶ谷9番地4	発電機室	粉末ABC10型(蓄圧)	消第29-1	353237	ハツタ	2021	1本		
細野地域水道	細野浄水場	右京区京北細野町二ツ橋2番地6	発電機室	粉末ABC10型(蓄圧)	消第29-7	0499386K	モリタ宮田	2025	1本	
	余野加圧ポンプ所	右京区京北細野町余野谷西平10番地3	発電機室	粉末ABC10型(蓄圧)	消第29-1	244141	ハツタ	2021	1本	
合計									18本	

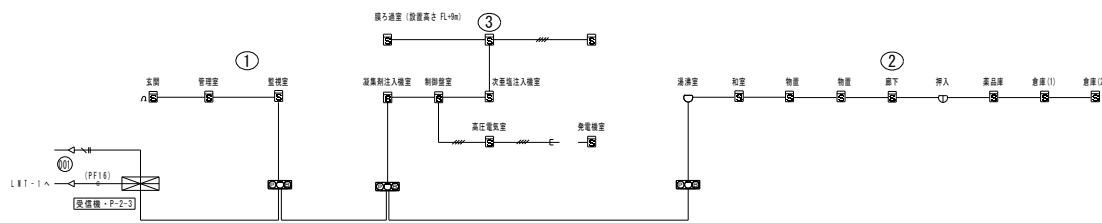
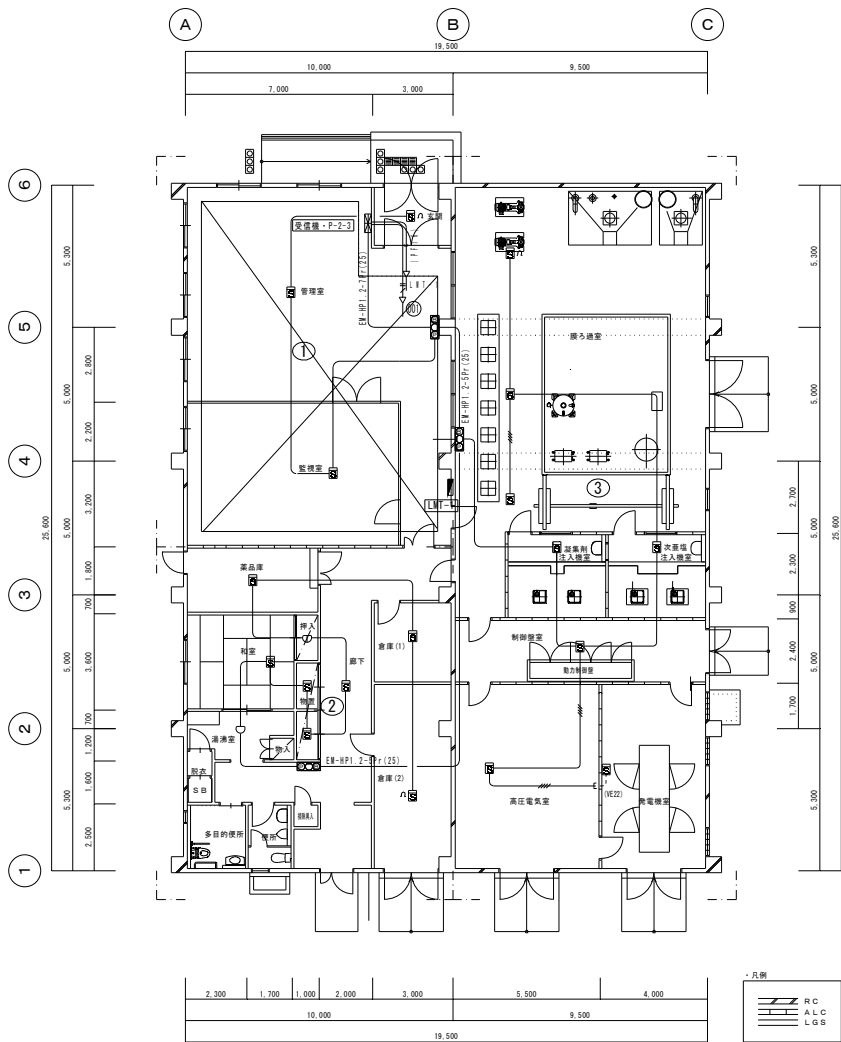
別表2 誘導灯設置一覧

地域水道施設

	名称	所在	設置場所	誘導灯種別	等級	数量	備考
久多地域水道	久多浄水場	左京区久多上の町468番地2	玄関	誘導標識	避難口	2枚	
広河原地域水道	広河原・花背浄水場	左京区広河原尾花町220番地	機械室	誘導標識	避難口	1枚	
別所地域水道	別所浄水場	左京区花背別所町27番地	電気室	誘導標識	避難口	1枚	
			機械室	誘導標識	避難口	2枚	
百井地域水道	百井浄水場	左京区大原百井町228番地2	電気室	誘導標識	避難口	1枚	
			機械室	誘導標識	避難口	1枚	
大原地域水道	大原第1浄水場	左京区大原小出石町209番地2	膜ろ過室	避難口誘導灯(片面)	C級	1台	
			電気室	誘導標識	避難口	1枚	
			空気圧縮機室	誘導標識	避難口	1枚	

京北地域水道施設

	名称	所在	設置場所	誘導灯種別	等級	数量	備考
京北中部地域水道	山国浄水場	右京区京北比賀江町川久保31番地	玄関	避難口誘導灯(片面)	B級	2台	
			膜ろ過室	避難口誘導灯(片面)	B級	1台	
			廊下	避難口誘導灯(片面)	B級	1台	
				通路誘導灯(片面)	B級	1台	



凡例

記号	名物
	自動火災報知機 P型之線3区
	防火器
	感知器 差動式スポット型 2種
	" 定温式スポット型 1種
	" 定温式スポット型 特種
	" 棒式 2種
配線記号記法は下記の通りとする	
	EM-AE 1.2-2a (PF16) 天井内・EM-EEF 300's
	EM-AE 1.2-4c (PF16) 全上