

空調服（長袖）仕様書

京都市上下水道局総務部職員課

本件は、空調服に関し、水道事業会計及び公共下水道事業会計から経費を支出する契約を一括して締結するものである。

1 品名等

(1) 品名

空調服 ネオEUROスタイルジャケット

(2) 数量（内訳）

空調服 65着（水道事業会計分と公共下水道事業会計分を合わせた数量）
（内訳）

サイズ	M	L	LL	3L	4L	5L	合計
数量	10	25	25	2	2	1	65

(3) その他

UVカット（UPF50+）

遮熱性（S35）

2 納入場所

京都市上下水道局総合庁舎5階被服倉庫（京都市南区上鳥羽鉾立町11番地3）

3 納入期限

令和8年6月23日まで

4 納入方法

担当者と協議のうえ、納入日を決定し、個別包装（サイズ表示がされていること）
したものを箱等に入れて納品すること。

5 仕様書の疑義

その他疑義がある事項については、局の指示に従うものとする。

6 その他

初期不良があった場合は、速やかに交換又は補修を行うこと。

7 担当者

京都市上下水道局総務部職員課（担当 三浦 早瀬）

TEL 075-672-7716 Fax 075-682-2774

11 サイズ寸法

(単位：cm)

	肩幅	着丈	胸回り	袖丈	袖回り（上り）
M	46	66	116	58	76
L	48	68	120	59	80
LL	50	70	124	60	84
3L	52	72	128	61	88
4L	54	73	136	62	96
5L	56	74	144	62	104

12 素材規格

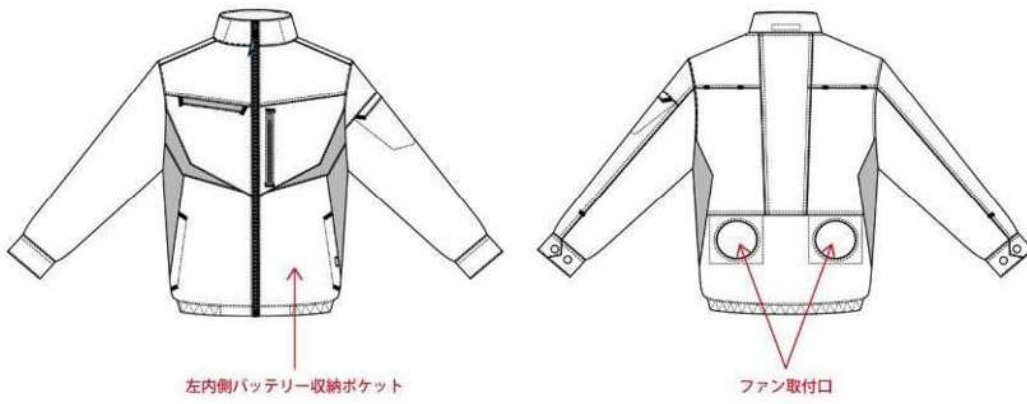
表生地素材

生地品名	タフタ
生地品番	#05590
色番	C/#5 ネイビー
混紡率	ポリエステル 100%
糸番手	85D×85D
仕上げ密度	152本×92本

副素材

区分	仕様	用途
スレーキ	T/C ポリエステル 65%綿 35%	胸ポケット、脇ポケット、内ポケット
メッシュ	ポリエステル 100%	衿裏アイスポケット、両脇ポケット、背中アイスポケット
ドット釦	Snap L 24CZ2 GEAR 2034C.BLK 20 2034/50000ブラック Snap L 20CAP 203C.ブラック スタッド 5000 ブラック(2pcs//set)	袖口カフス 袖口アジャスタ
PCS//ゴム	Elastic 250 mm巾	裾
マジック	Velcro 150 mm巾 (6 cm×1.5 cm) Velcro 250 mm巾 (3 cm×2.5 cm) Velcro 100 mm巾 (13.5 cm×1 cm) (柔) Velcro 100 mm巾 (5.0 cm×1 cm) (硬)	衿アイスポケット 左バッテリーポケット 右胸ポケット 右胸ポケット

13 全体図及び部分図
空調服（長袖）



空調服（ベスト）仕様書

京都市上下水道局総務部職員課

本件は、空調服に関し、水道事業会計及び公共下水道事業会計から経費を支出する契約を一括して締結するものである。

1 品名等

(1) 品名

空調服 ネオEUROスタイルベスト

(2) 数量（内訳）

空調服 67着（水道事業会計分と公共下水道事業会計分を合わせた数量）
（内訳）

サイズ	M	L	LL	3L	4L	5L	合計
数量	10	25	25	3	3	1	67

(3) その他

UVカット（UPF50+）

遮熱性（S35）

2 納入場所

京都市上下水道局総合庁舎5階被服倉庫（京都市南区上鳥羽鉾立町11番地3）

3 納入期限

令和8年6月23日まで

4 納入方法

担当者と協議のうえ、納入日を決定し、個別包装（サイズ表示がされていること）
したものを箱等に入れて納品すること。

5 仕様書の疑義

その他疑義がある事項については、局の指示に従うものとする。

6 その他

初期不良があった場合は、速やかに交換又は補修を行うこと。

7 担当者

京都市上下水道局総務部職員課（担当 三浦 早瀬）

TEL 075-672-7716 Fax 075-682-2774

11 サイズ寸法

(単位：cm)

	肩幅	着丈	胸回り	袖回り (上り)
M	45	66	116	76
L	47	68	120	80
LL	49	70	124	84
3L	51	72	128	88
4L	53	73	136	96
5L	55	74	144	104

12 素材規格

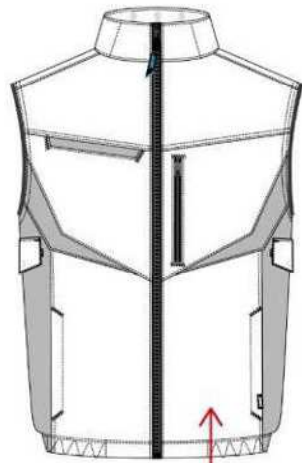
表生地素材

生地品名	タフタ
生地品番	#05590
色番	C/#5 ネイビー
混紡率	ポリエステル 100%
糸番手	85D×85D
仕上げ密度	152本×92本

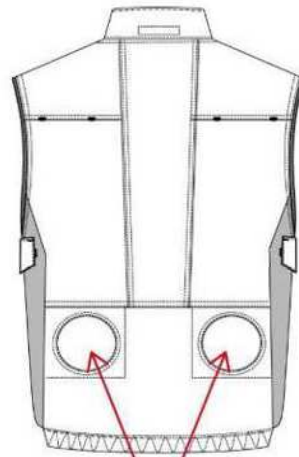
副素材

区分	仕様	用途
スレーキ	T/C ポリエステル 65%綿 35%	胸ポケット、脇ポケット、内ポケット
メッシュ	ポリエステル 100%	衿裏アイスポケット、両脇ポケット、背中アイスポケット
ドット釦	プランサ L 20CPA 2034C.ブラック 20 2034/50000ブラック プランサ L 20CAP 2034C.ブラック スタッド 5000 ブラック	両脇下PK 両脇下 PK 下側
ゴム	Elastic 250 mm巾	裾
マジック	Velcro 150 mm巾 (6 cm×1.5 cm) Velcro 250 mm巾 (3 cm×2.5 cm) Velcro 100 mm巾 (13.5 cm×1 cm) (柔) Velcro 100 mm巾 (5.0 cm×1 cm) (硬)	衿アイスポケット 左バッテリーポケット 右胸ポケット 右胸ポケット

13 全体図及び部分図
空調服 (ベスト)



左内側バッテリー収納ポケット



ファン取付口